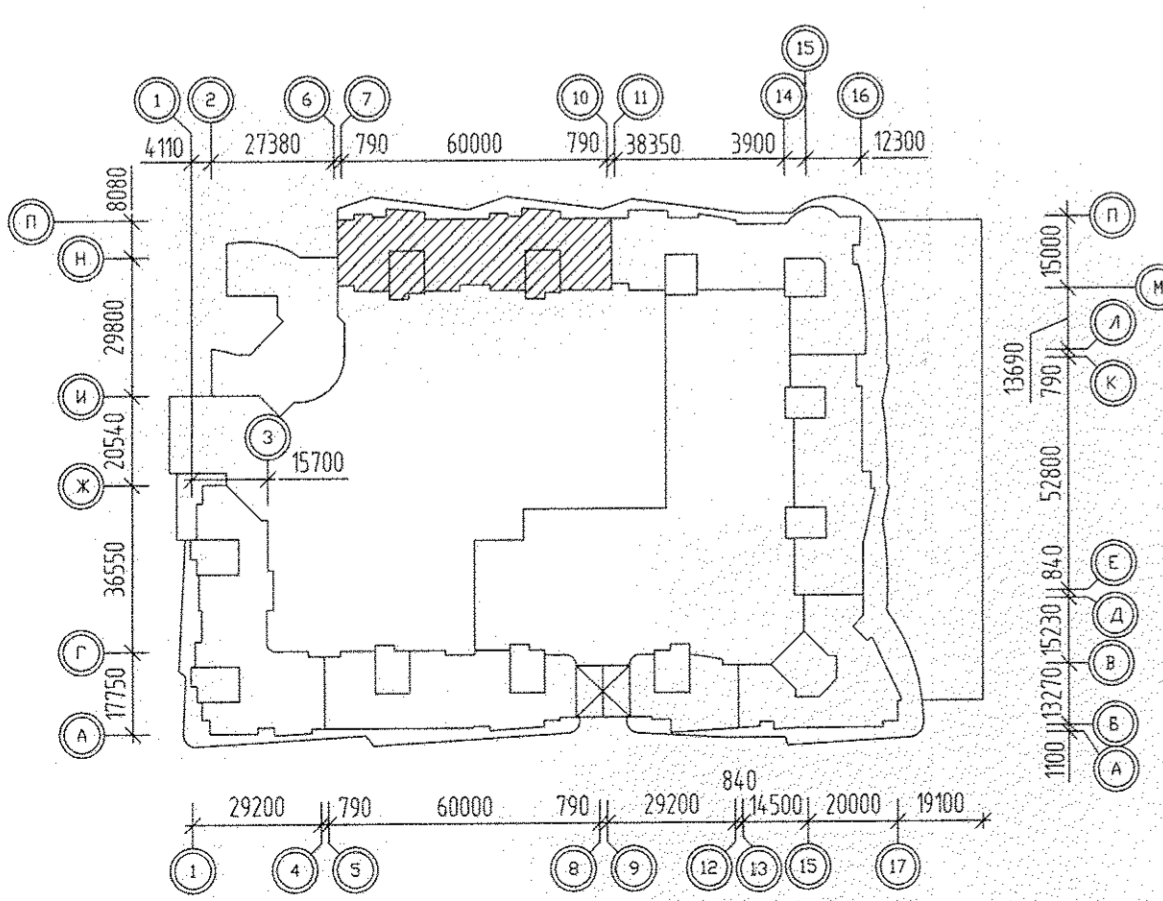
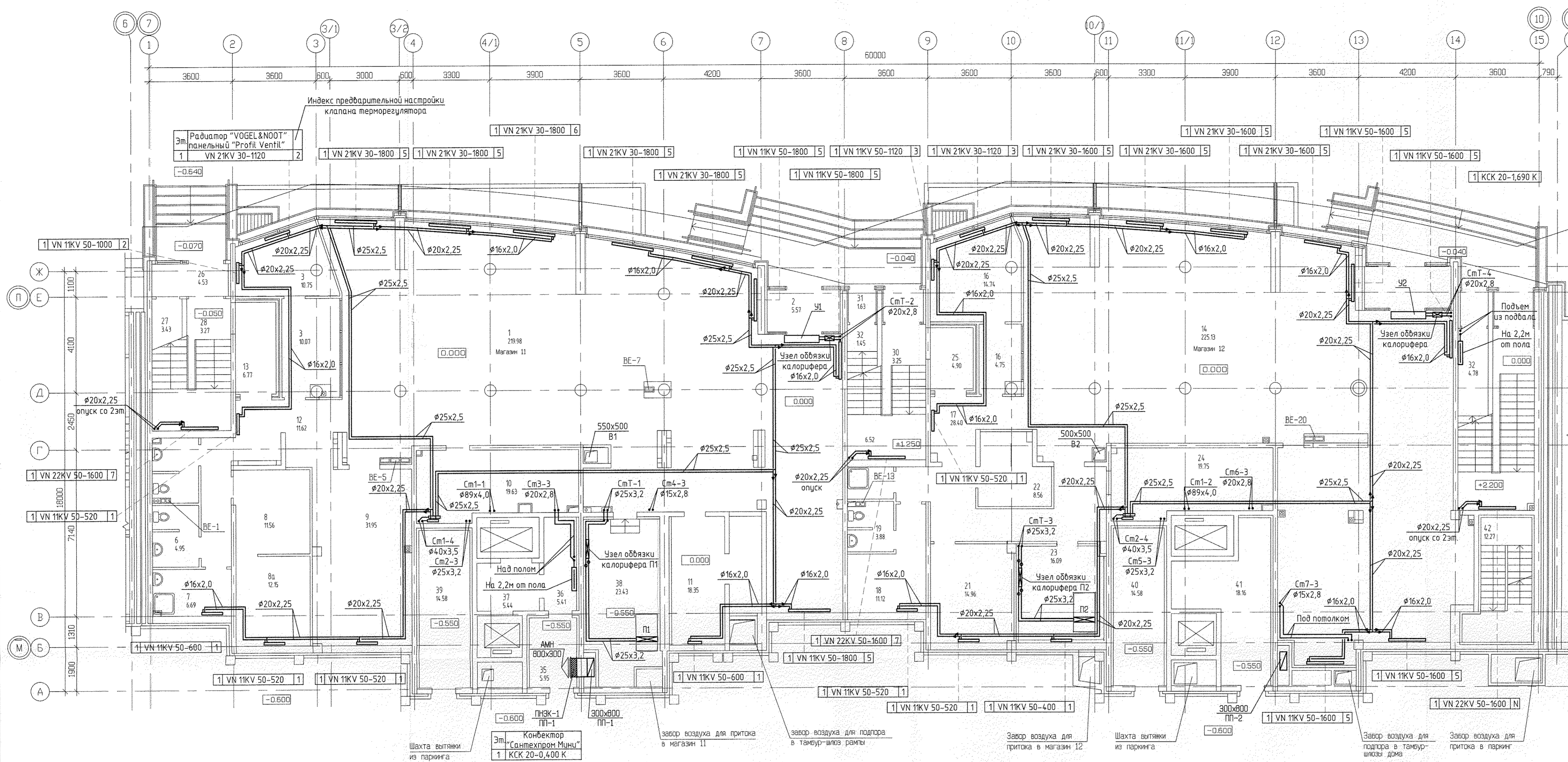


Экспликация помещений

Номер помещения	Наименование	Площадь, м2	Кат. помещения
Салон-магазин 11			
1	Торговый зал	219,98	
2	Тамбур входа	5,57	
3	Помещения администрации	20,82	
4	Коридор	7,26	
5	Санузел	5,05	
6	Санузел	4,95	
7	Помещение усорочного инвентаря	6,69	
8	Гардероб персонала	11,56	
8а	Комната персонала	12,15	
9	Помещение предпродажной подготовки	31,95	
10	Венткамера вытяжная	19,53	Д
11	Подсобное помещение	18,35	Д
12	Коридор	11,62	
13	Тамбур служебного входа	6,77	
26	Тамбур (0.5)	2,26	
27	Подсобное помещение	3,43	
28	Лестничная площадка (0.5)	1,63	
38	Венткамера приточная	23,53	
Итого помещений магазина 11		433,20	
Салон-магазин 12			
14	Торговый зал	225,13	
15	Тамбур входа	6,46	
16	Помещения администрации	19,49	
17	Коридор	28,40	
18	Гардероб персонала	11,12	
19	Санузел	3,88	
20	Помещение усорочного инвентаря	2,69	
21	Помещение предпродажной подготовки	14,96	
22	Подсобное помещение	8,56	
23	Венткамера приточная	16,09	Д
24	Венткамера вытяжная	19,75	Д
25	Тамбур служебного входа	4,90	
29	Тамбур (0.3)	0,79	
30	Лестничная площадка (0.3)	1,08	
Итого		363,30	
Общая площадь салона-магазина 12		366,83	
Помещения офиса №6			
26	Тамбур (0.5)	2,26	
28	Лестничная площадка (0.5)	1,63	
29	Тамбур (0.3)	0,79	
30	Лестничная площадка (0.3)	1,08	
Помещения офиса №7			
29	Тамбур (0.3)	0,79	
30	Лестничная площадка (0.3)	1,08	
33	Тамбур	2,48	
34	Лестничная площадка	3,45	
Ощедское помещения			
31	Тамбур спуска в подвал	3,30	
32	Лестничная площадка	6,23	
35	Тамбур-шлюз	5,95	
36	Тамбур	5,49	
37	Лифтовой холл	5,44	
Помещения паркинга			
39	Техническое помещение	14,58	
40	Венткамера вытяжная	14,58	
41	Техническое помещение	18,16	
42	Лестничная клетка выхода из паркинга	12,27	



- Примечание:
1. Выполнить по месту пересечения трубопроводов ОВ в монолитной плите штрапу глубиной 20мм, длиной 500мм, шириной 300мм.
 2. Вентиляцию магазинов 11, 12 см. л21

СОГЛАСОВАНО	С.О.С.О.В.А.Н.О		
АР	Белова	11.11	11.11
ВК	Курчаева	11.11	11.11
ЭЛ	Смирнов	11.11	11.11
ВЗМ. ИНВ. N			
ПОДПИСЬ И ДАТА			
ИНВ. N ПОДА.			

AKB.122-03-OB

Жилые дома повышенной этажности с торгово-офисными помещениями, пристроенным детским садом и подземным паркингом по улице Морской-Куйбышева-Шейкина в Ленинском районе г. Екатеринбурга.

Иж	Колуч	Ист	N док	Подпись	Дата
Г. А. П.	Гаранин			<i>[Signature]</i>	11.11
Гл. спец.	Павлова			<i>[Signature]</i>	11.11
Проверки	Павлова			<i>[Signature]</i>	11.11
Разработал	Рогожина			<i>[Signature]</i>	11.11
Разработал	Лысенко			<i>[Signature]</i>	11.11

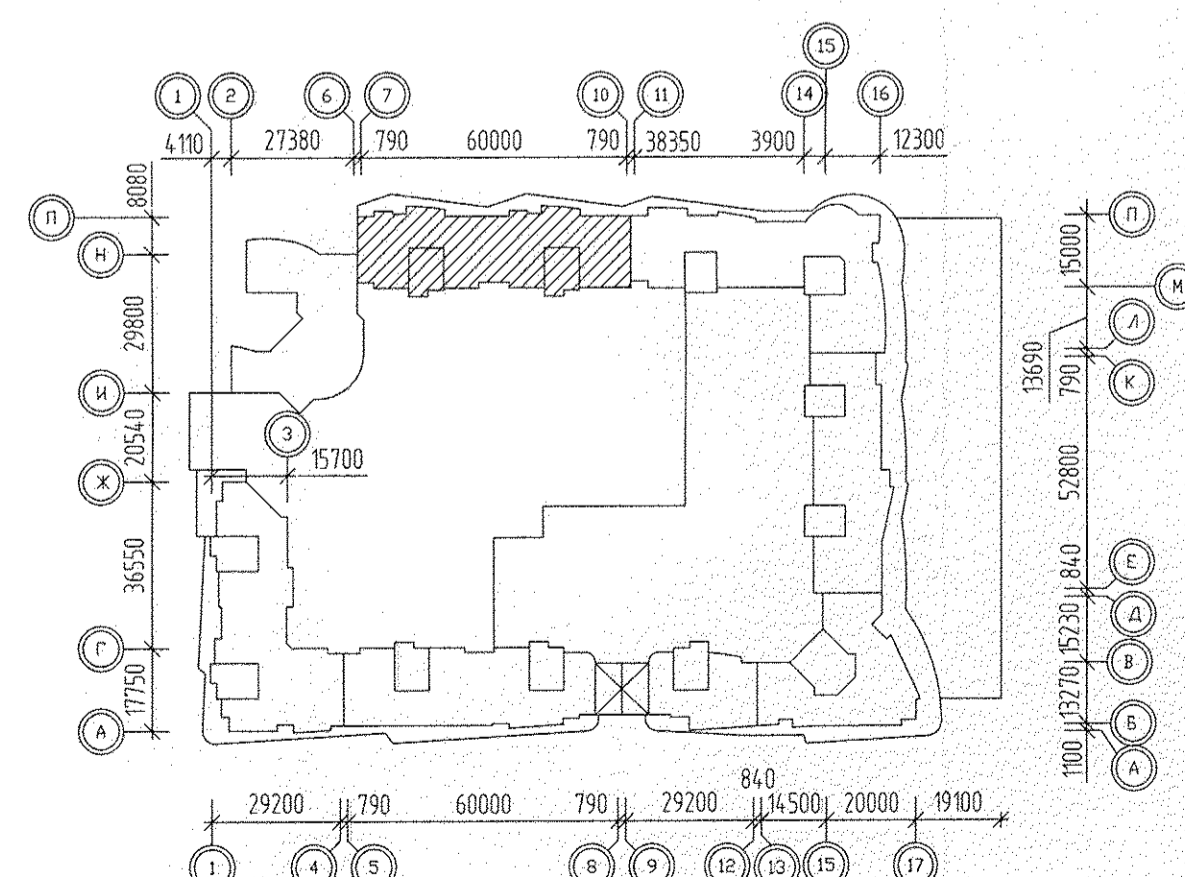
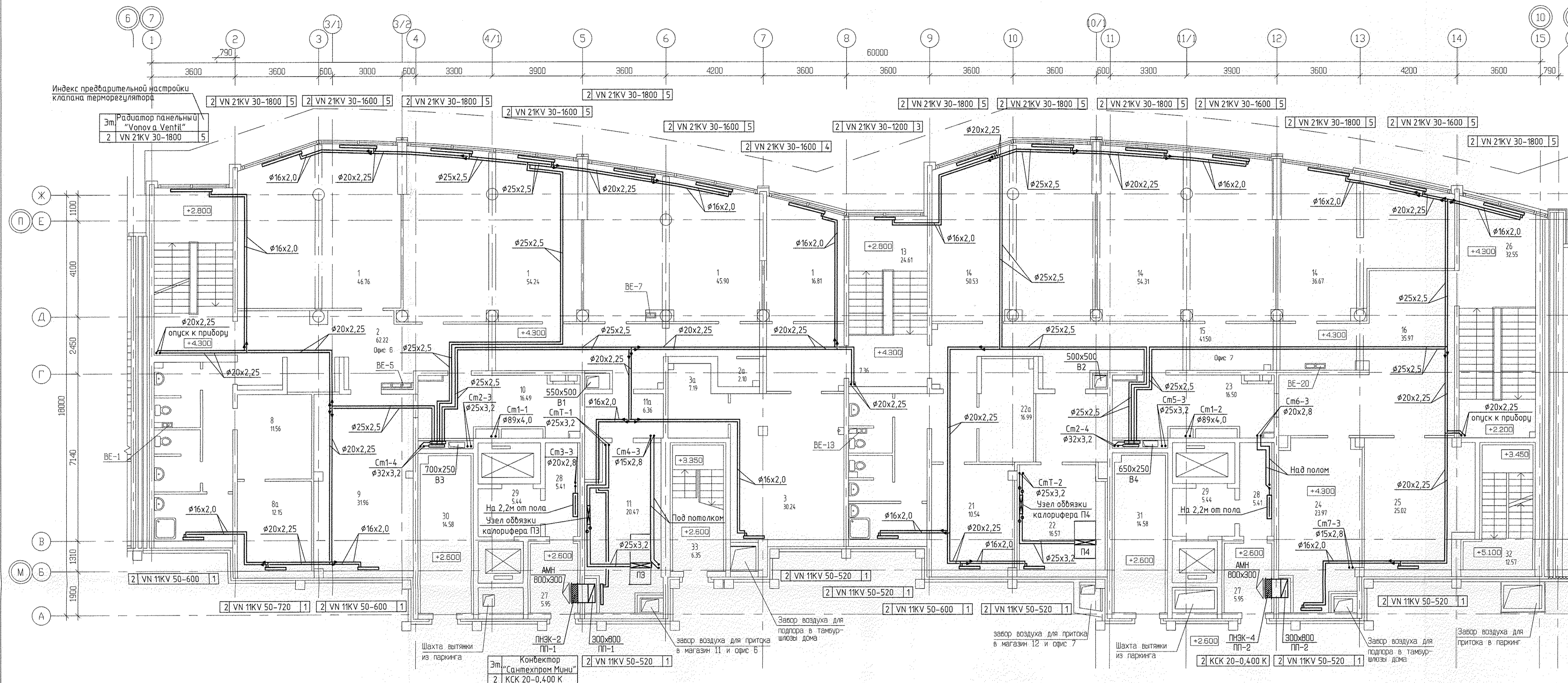
16-этажный двухсекционный жилой дом

План 1 этажа

ЭТАЖНОСТЬ
АТОМСТРОЙКОМПЛЕКС

Экспликация помещений

Номер помещения	Наименование	Площадь, м ²	Кат. помещения
Офис 6			
1	Рабочие помещения	163,71	
2	Коридор	62,22	
2а	Подсобное помещение	2,10	
3	Комната переговоров	30,24	
3а	Подсобное помещение	7,19	
4	Коридор	7,26	
5	Санузел муж	4,82	
6	Санузел жен	4,95	
7	Помещение уборочного инвентаря	6,69	
8	Гардероб персонала	11,56	
8а	Комната отдыха персонала	12,15	
9	Выставочный зал	31,96	
10	Серверная	16,36	
11	Венткамера приточная	20,47	Д
11а	Техническое помещение	6,36	
12	Лестничная клетка входа в офис	24,10	
13	Лестничная клетка входов в офис (05)	12,30	
Итого помещений офиса 6 на 2 этаже		424,44	
Общая площадь офиса 6 на 2 этаже		454,87	
Всего помещений офиса 6		430,20	
Общая площадь офиса 6		460,04	
Офис 7			
14	Рабочие помещения	141,51	
15	Коридор	41,50	
16	Холл	35,97	
17	Коридор	6,32	
18	Санузел муж	4,35	
19	Санузел жен	3,40	
20	Помещение уборочного инвентаря	5,14	
21	Гардероб персонала	10,54	
21а	Комната отдыха персонала	10,10	
22	Венткамера приточная	16,57	
22а	Техническое помещение	16,99	
23	Серверная	16,50	
24	Выставочный зал	23,97	Д
25	Комната для переговоров	25,02	
26	Лестничная клетка входов в офис	32,55	
13	Лестничная клетка входов в офис (05)	12,30	
Итого помещений офиса 7 на 2 этаже		402,78	
Общая площадь офиса 7 на 2 этаже		430,74	
Всего помещений офиса 7		410,58	
Общая площадь офиса 7		437,51	
Общедомовые помещения			
27	Тамбур-шлюз	11,90	
28	Тамбур	10,82	
29	Лифтовой холл	10,88	
Итого общедомовых помещений		33,60	
Помещения паркинга			
30	Техническое помещение паркинга	14,58	
31	Венткамера вытяжки паркинга	14,58	
32	Лестничная клетка выхода из паркинга	12,57	
33	Лестничная клетка выхода из паркинга	6,35	



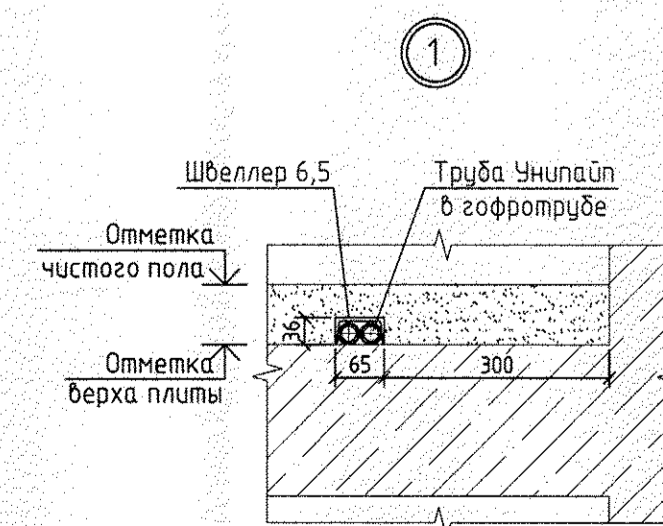
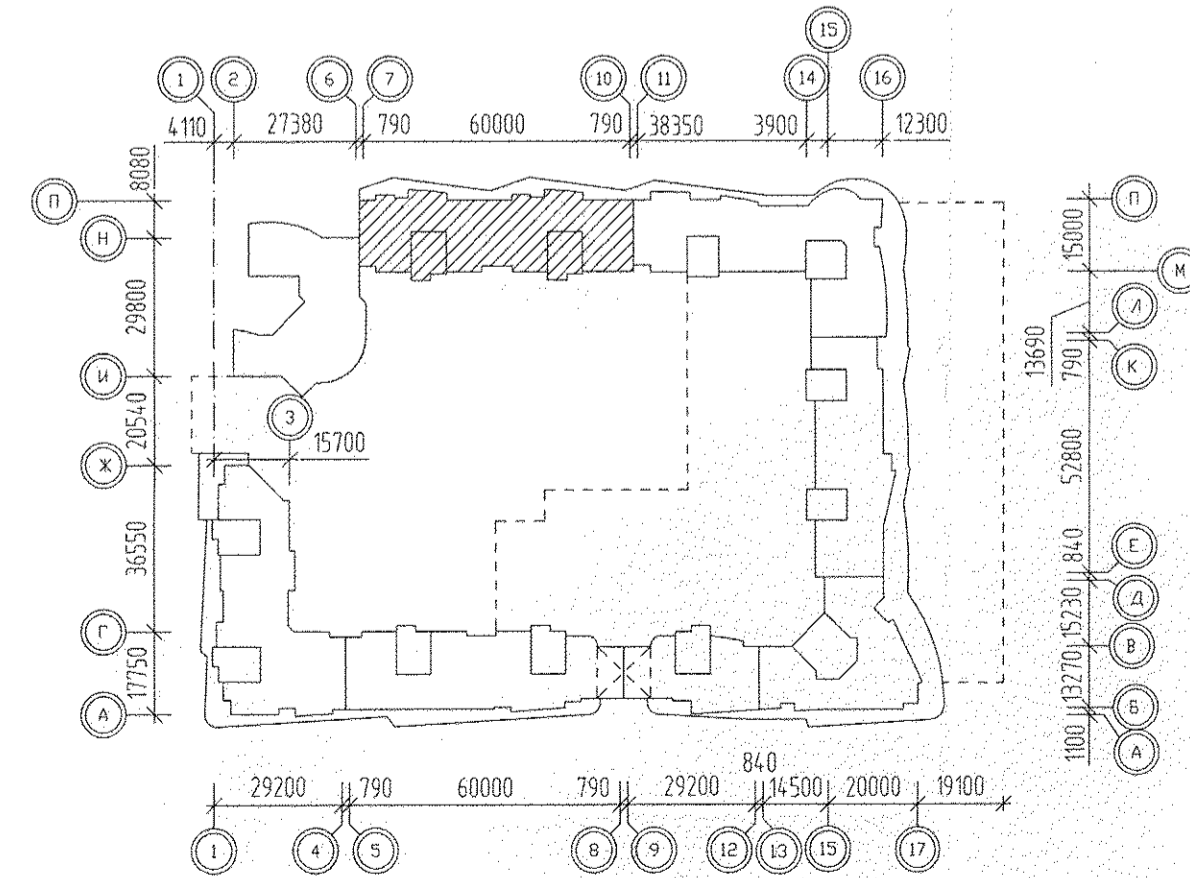
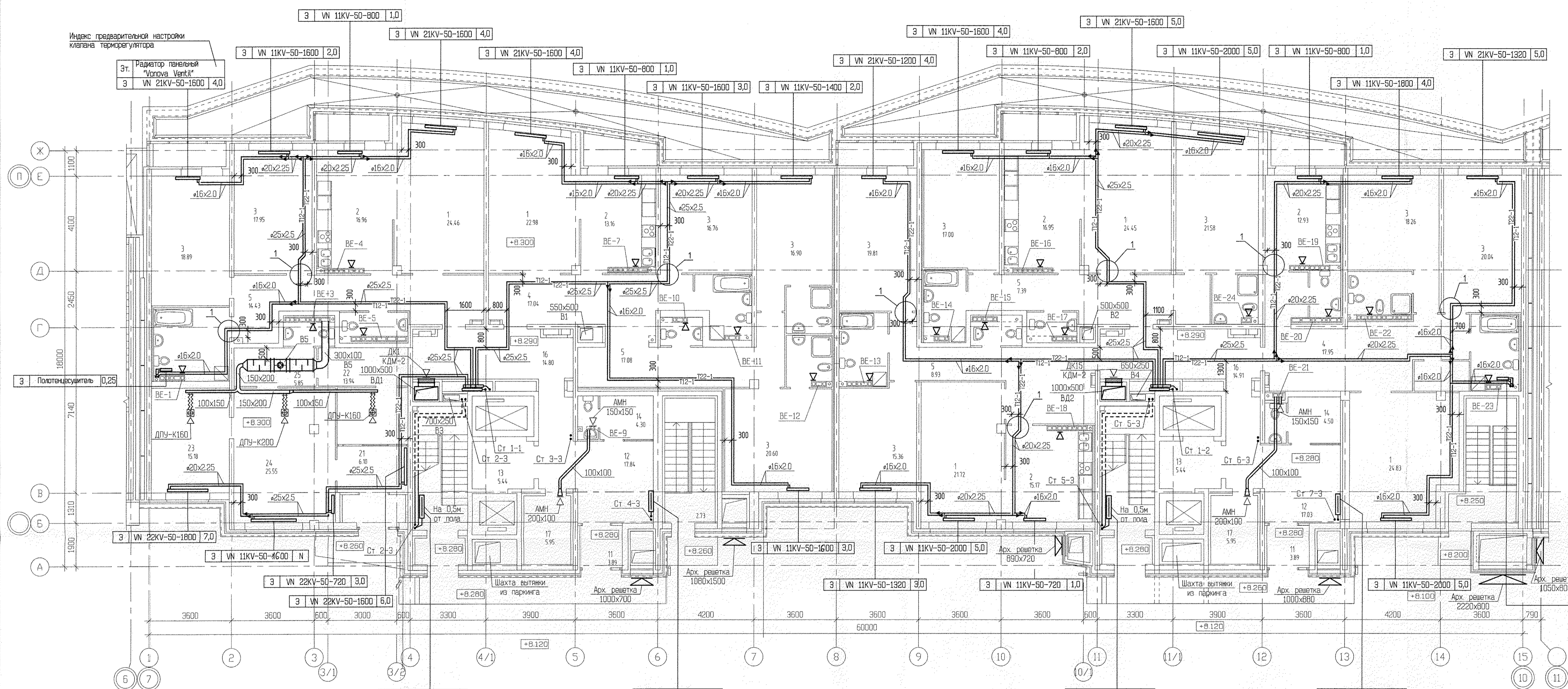
Примечание:
 1. Выполнить по месту пересечения трубопроводов ОВ в монолитной плите штрабу глубиной 20мм, длиной 500мм, шириной 300мм.
 2. Вентиляцию офисов 6, 7 см. л.22.

СОГЛАСОВАНО
 [Подписи и печати]

АКБ.122-03-0В			
Жилые дома повышенной этажности с торговыми помещениями, пристроенный детский садик и подземный паркинг по улице Московской-Курьянова-Шаньгина в Ленинском районе г. Екатеринбург.			
Иж.	Колуч.	Лист	№ док. Подпись Дата
Г. А. П.	Гаранин	11.11	
Гл. спец.	Пашаева	11.11	
Проверил	Пашаева	11.11	
Разработал	Рогожина	11.11	
Разработал	Лозанко	11.11	
16-этажный двухкорпусный жилой дом		Стр.	Лист
План 2 этажа		Р	4
		ЗАО КОРПОРАЦИЯ АТОМСТРОЙКОМПЛЕКС	

Экспликация помещений

Номер помещения	Наименование	Площадь, м ²	Кат. помещения
1	Гостиная	118.44	
2	Кухня	75.17	
3	Спальня	162.86	
4	Холл	53.61	
5	Коридор	59.13	
6	Ванная	48.96	
7	Санузел	12.07	
8	Кладовая (гардеробная)	6.06	
9	Балкон	21.07	
10	Лоджия	-	
	Итого	557.37	
Общедомовые помещения			
11	Тамбур	7.78	
12	Вестибюль	34.87	
13	Лифтовый холл	10.88	
14	Пост охраны	8.80	
15	Сан узел	3.22	
16	Коридор	29.71	
17	Электрощитовая	11.90	
18	Тамбур наземной лестницы	4.76	
19	Лестничная клетка	25.59	
	Итого	137.51	
Одис УК			
20	Тамбур	3.67	
21	Холл	6.10	
22	Помещение охраны	13.94	
23	Адм. помещение	15.18	
24	Адм. помещение	25.55	
25	Коридор	5.85	
26	Сан. узел	2.54	
	Итого	72.69	
27	Лестничная клетка выхода из паркинга	12.79	
28	Лестничная клетка выхода из паркинга	11.62	



Примечания

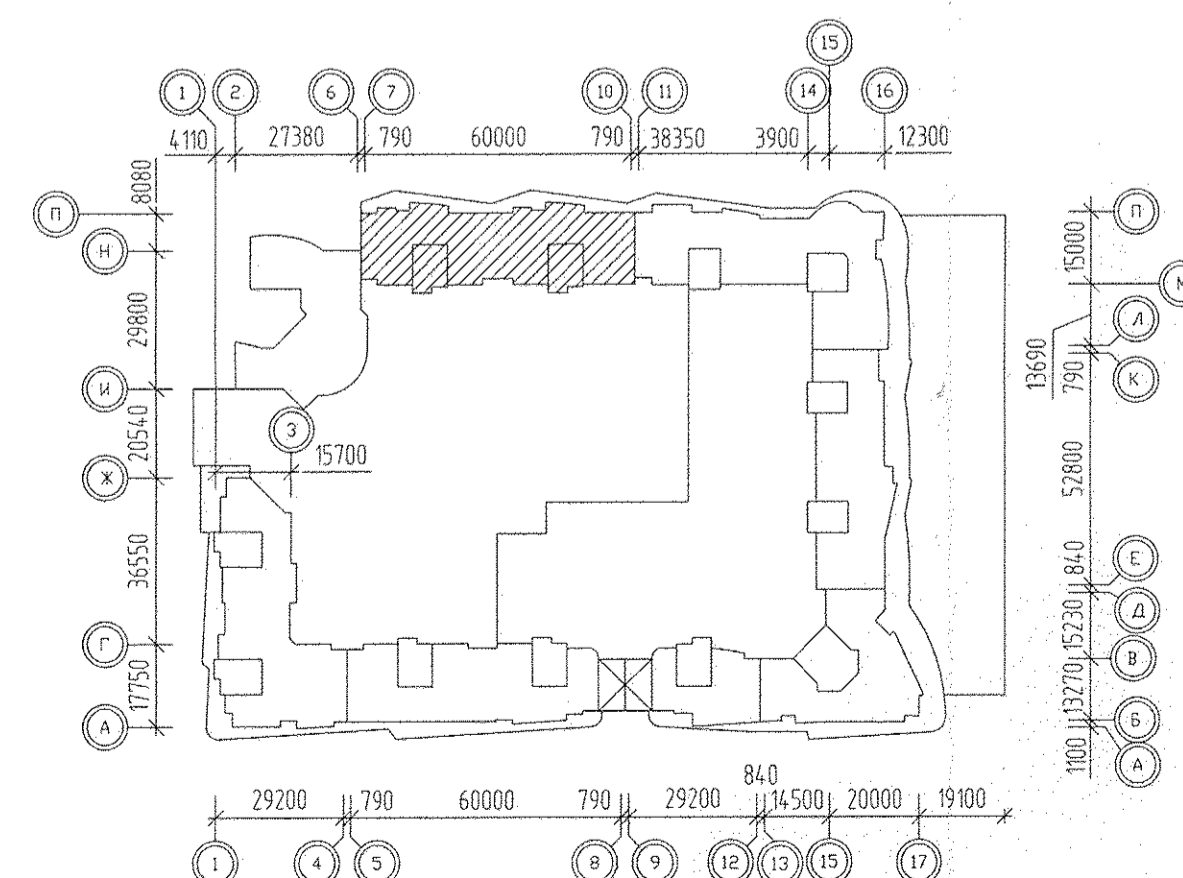
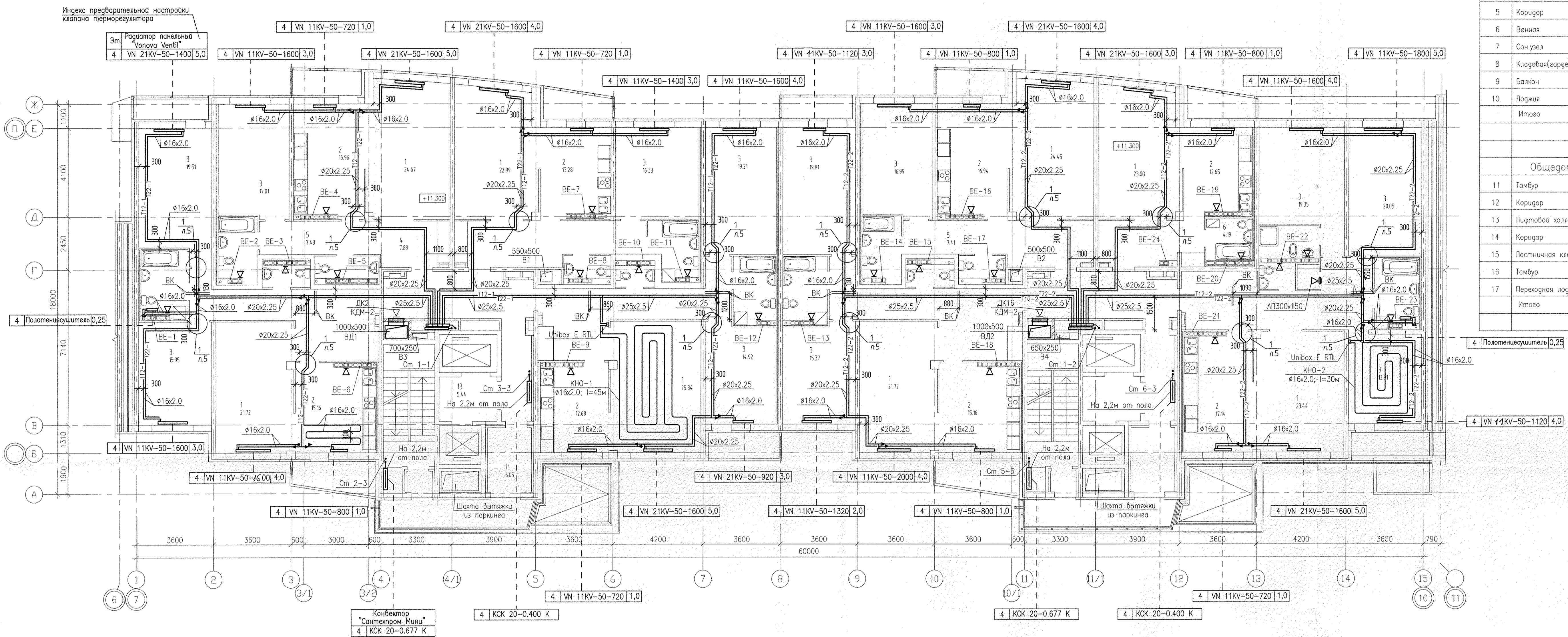
1. Тип решеток не указанных на плане принять по ГОСТ 134-82 - РВП-3 120x200.

СОГЛАСОВАНО
 Исполнитель: [Подпись]
 Проверил: [Подпись]
 Разработал: [Подпись]

АКБ.122-03-0В			
Илие дом повышенной этажности с торговыми помещениями, пристроенный детским садом и подземным паркингом по улице Московский-Куйбышев-Шейкина в Ленинском районе г. Екатеринбурга.			
16-этажный двухсекционный жилой дом		Стая	Лист
		Р	5
План 3 этажа		АО КОМПАНИЯ «АТОМСТРОЙКОМПЛЕКС»	

Экспликация помещений

Номер помещения	Наименование	Площадь, м ²	Кат. помещения
1	Гостиная	187.33	
2	Кухня	119.97	
3	Спальня	208.41	
4	Холл	85.79	
5	Коридор	57.01	
6	Ванная	50.28	
7	Санузел	15.87	
8	Кладовая(гардеробная)	1.14	
9	Балкон	35.29	
10	Лоджия	3.88	
	Итого	764.97	
Общедомовые помещения			
11	Тамбур	12.10	
12	Коридор	10.84	
13	Лифтовой холл	10.88	
14	Коридор	29.94	
15	Лестничная клетка	28.90	
16	Тамбур	2.76	
17	Переходная лоджия	17.10	
	Итого	112.52	



Примечания:
1. Тип решеток не указанных на плане принять по ГОСТ13448-82 - РВП-3 120x200.

Изм.				Лист				Дата			
Г. А. П.				Гаранин				11.11			
Гл. спец.				Пашаева				11.11			
Проверил				Пашаева				11.11			
Разработал				Ласенко				11.11			

АКБ.122-03-0В		
Жилые дома повышенной этажности с торгово-офисными помещениями, пристроенный детский садик и подземный паркинг по улице Московской-Кубашева-Шейнмана в Ленинском районе г. Екатеринбург.		
16-этажный двухсекционный жилой дом	Страницы	Лист
	Р	6
План 4 этажа		
ЗАО КОМПАНИЯ АТОМСТРОЙКОМПЛЕКС		

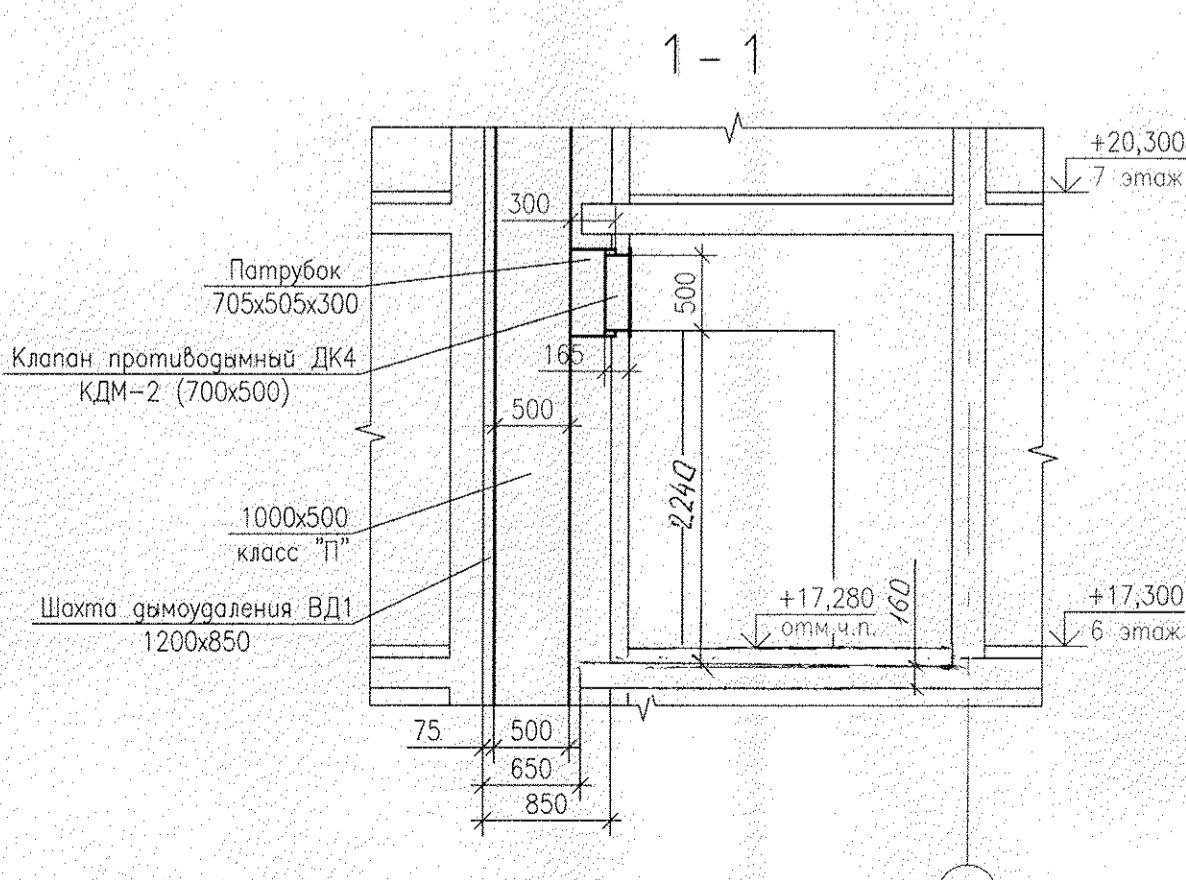
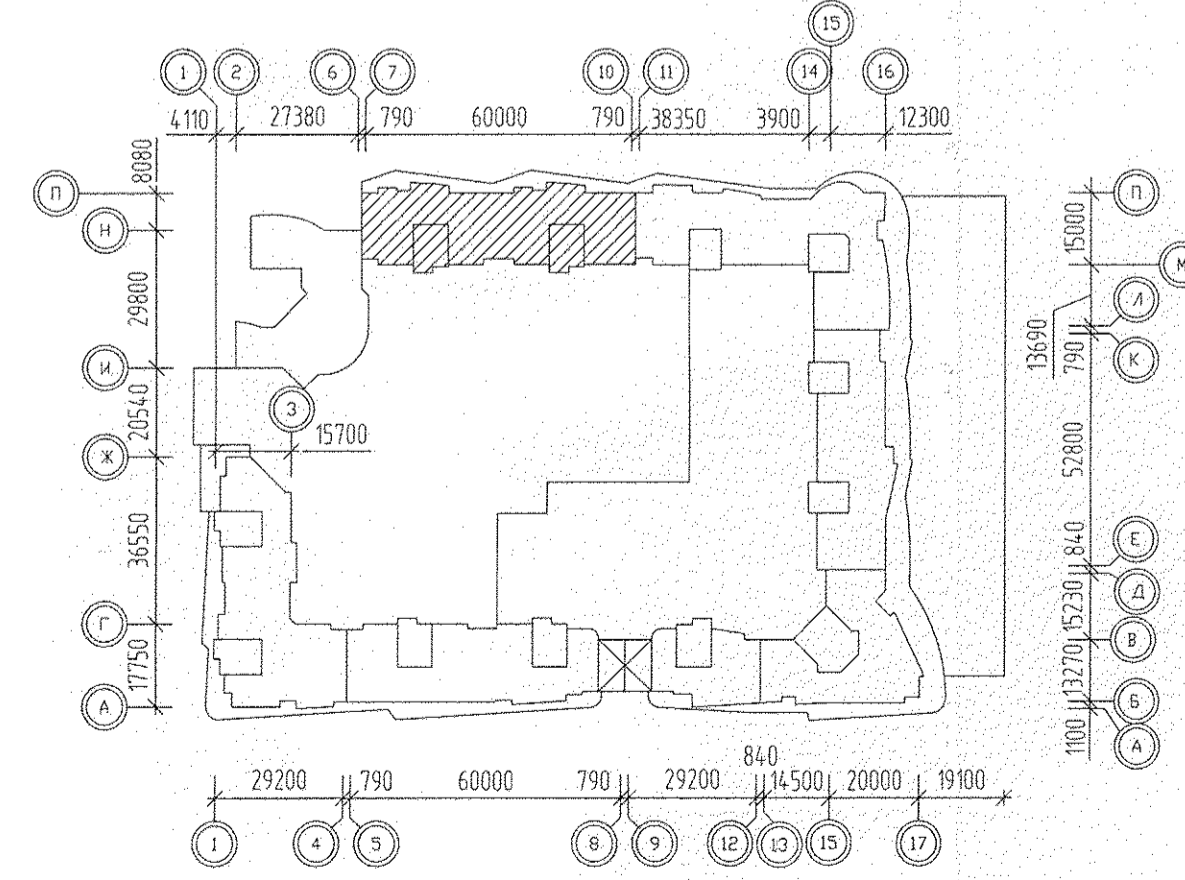
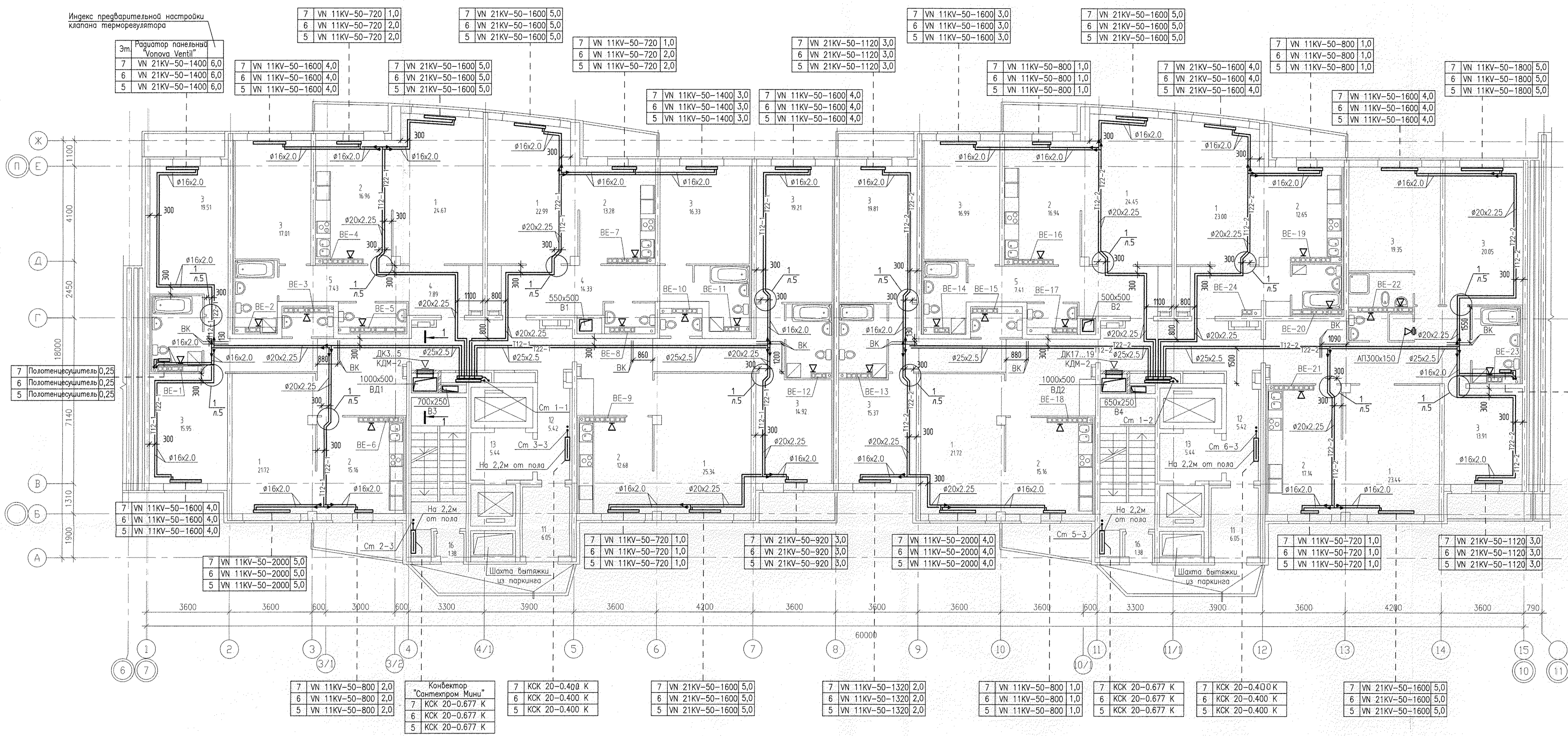
СОГЛАСОВАНО
 БУШУБОВА Курбанова Сырцова
 ЧИШКОВ
 ВЗМ. ИВР. Н.
 ПОДПИСЬ И ДАТА
 ПОДПИСЬ И ДАТА
 ИВР. Н. ПОДП.

Экспликация помещений

Номер помещения	Наименование	Площадь, м2	Кот. помещения
1	Гостиная	187.33	
2	Кухня	119.97	
3	Спальня	208.41	
4	Холл	85.79	
5	Коридор	57.01	
6	Ванная	50.28	
7	Санузлы	15.87	
8	Кладовая(гардеробная)	1.14	
9	Балкон	35.29	
10	Лоджия	3.88	
Итого		764.97	

Общедомовые помещения		
11	Тамбур	12.10
12	Коридор	10.84
13	Лифтовой холл	10.88
14	Коридор	29.94
15	Лестничная клетка	28.90
16	Тамбур	2.76
17	Переходная лоджия	15.36
Итого		110.78

7 Полотенцесушитель 0,25
6 Полотенцесушитель 0,25
5 Полотенцесушитель 0,25



Примечания:

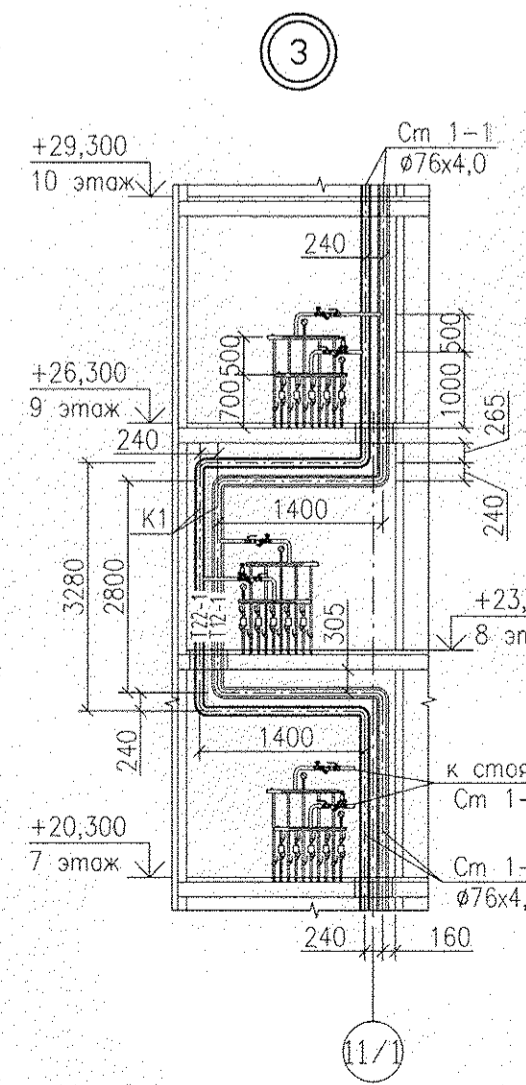
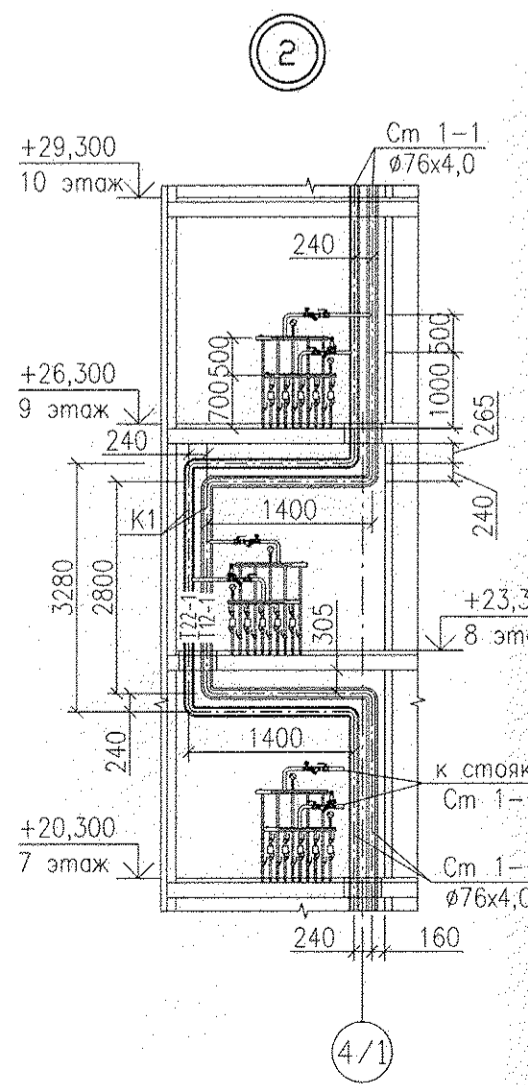
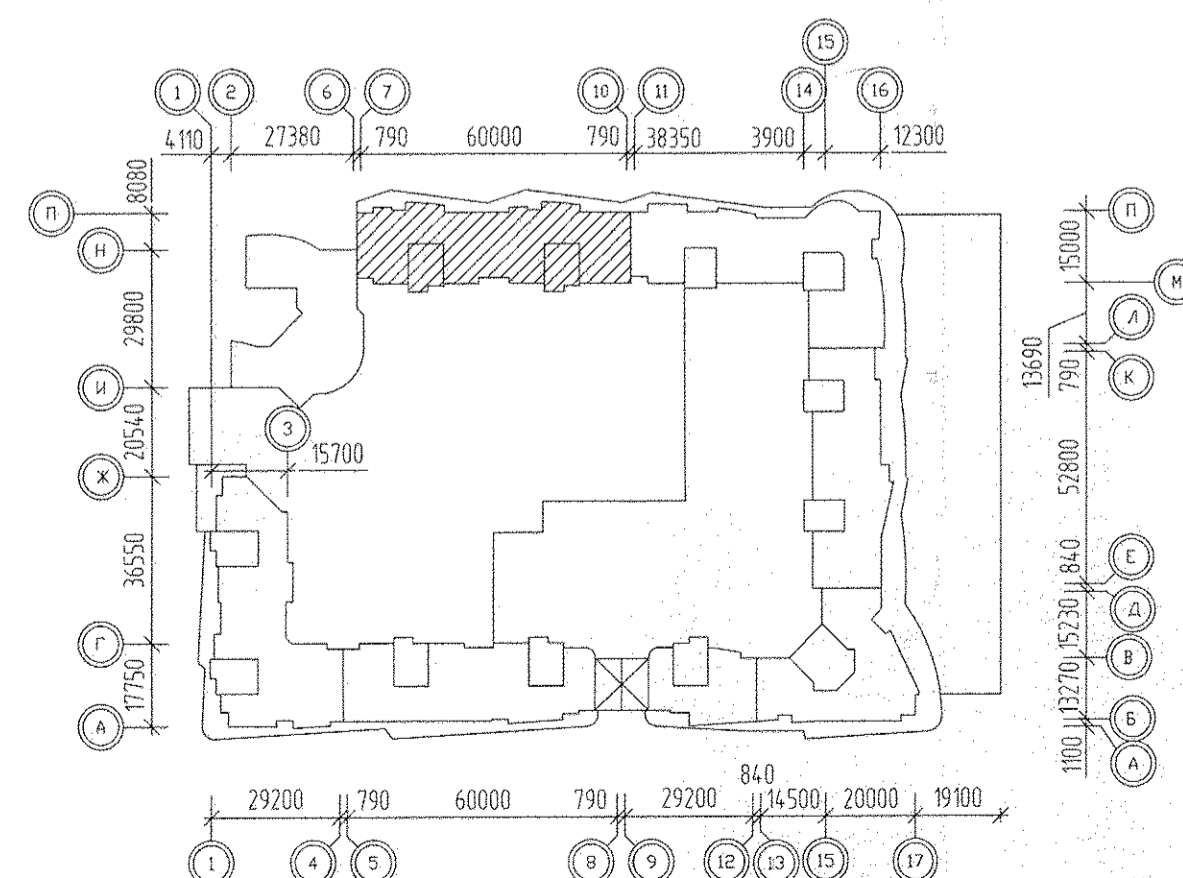
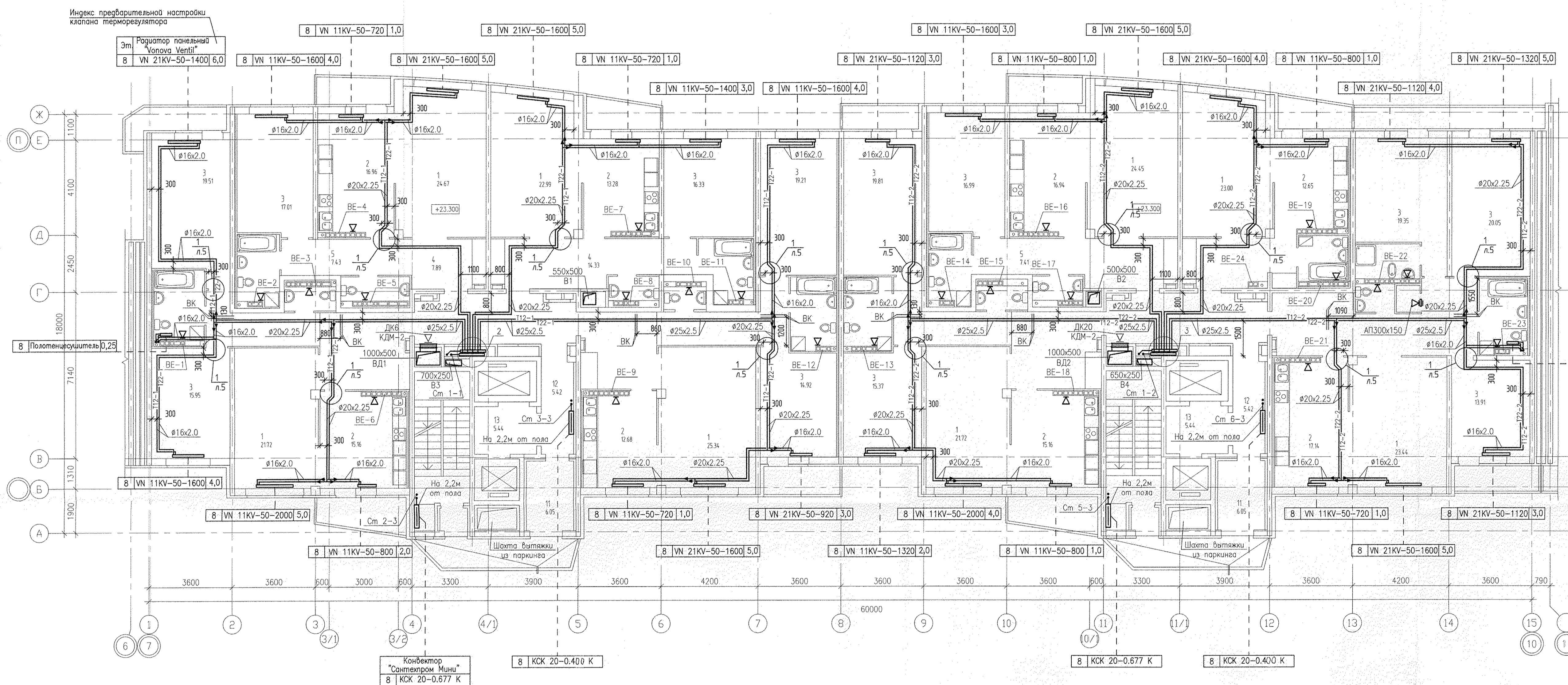
- 1. Тип решеток не указанных на плане принять по ГОСТ13448-82 - РВП-3 120x200.

АКБ 122-03-0В				
Жилые дома повышенной этажности с торгово-офисными помещениями, пристроенным детским садом и подземным паркингом на улице Московской-Кубышево-Шейнмана в Ленинском районе г. Екатеринбург.				
Иж.	Калуж.	Лист	№ док.	Дата
		Р	7	
Г. А. П.	Гаранин	11.11	11.11	
Г.л. спец.	Пашаева	11.11	11.11	
Проверил	Пашаева	11.11	11.11	
Разработал	Ласенко	11.11	11.11	
16-этажный двухсекционный жилой дом				Листов
План 5-7 этажей				7
ЗАО КОРПОРАЦИЯ «АТОМСТРОЙКОМПЛЕКС»				

СОГЛАСОВАНО
 СЗ
 СС
 ЗИ
 СЛУЖБА
 ПОДПИСЬ И ДАТА
 ПОДПИСЬ И ДАТА
 ПОДПИСЬ И ДАТА

Экспликация помещений

Номер помещения	Наименование	Площадь, м ²	Кот. помещения
1	Гостиная	187.33	
2	Кухня	119.97	
3	Спальня	208.41	
4	Холл	85.79	
5	Коридор	57.01	
6	Ванная	50.28	
7	Сан.узел	15.87	
8	Кладовая (гардеробная)	1.14	
9	Балкон	32.99	
10	Лоджия	14.91	
Итого		773.70	
Общедомовые помещения			
11	Тамбур	12.10	
12	Коридор	10.84	
13	Лифтовой холл	10.88	
14	Коридор	29.94	
15	Лестничная клетка	28.90	
16	Тамбур	2.76	
17	Переходная лоджия	15.36	
Итого		110.78	



Примечания:
1. Тип решетки не указанные на плане принять по ГОСТ13448-82 - РВП-3 120x200.

СОГЛАСОВАНО
И.П. Бушуева
В.К. Курбанова
ЭП

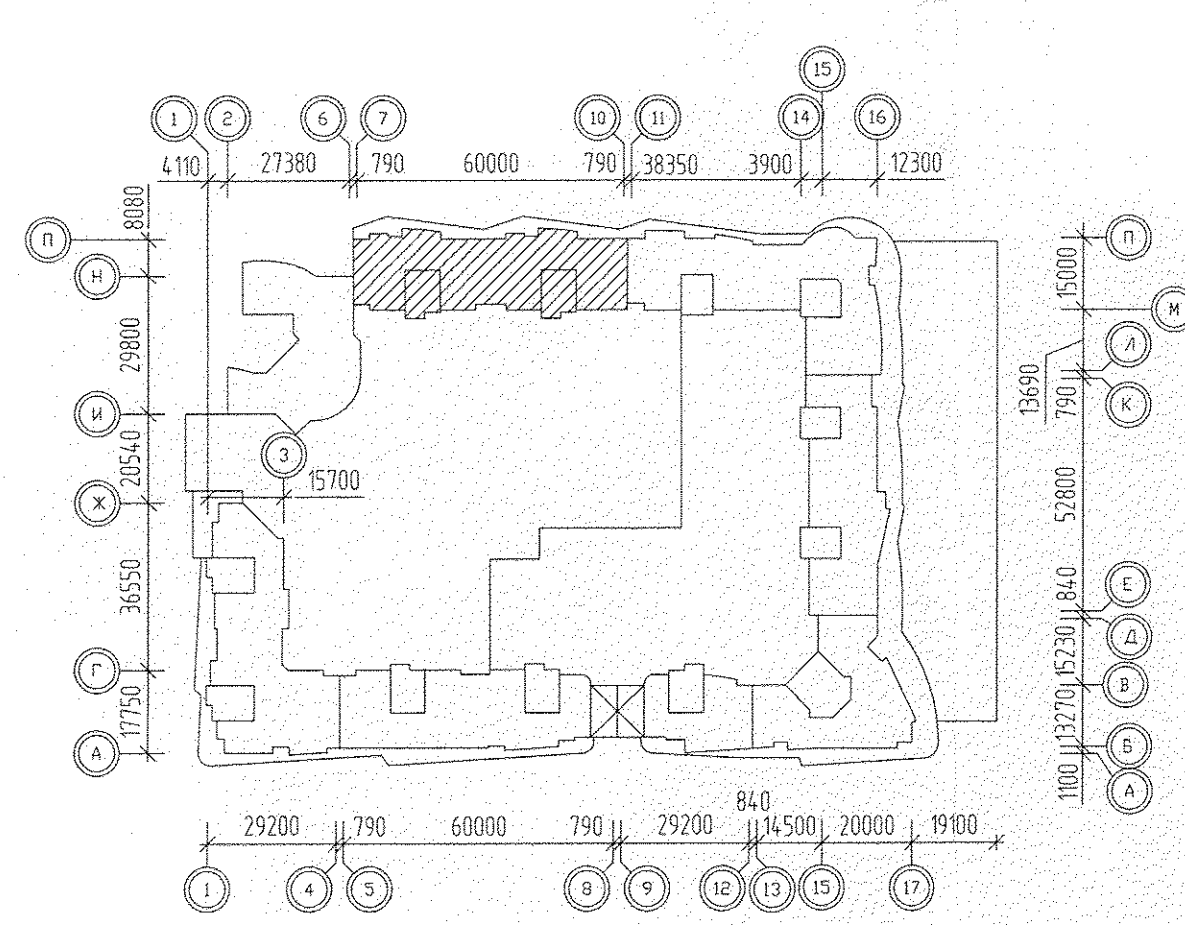
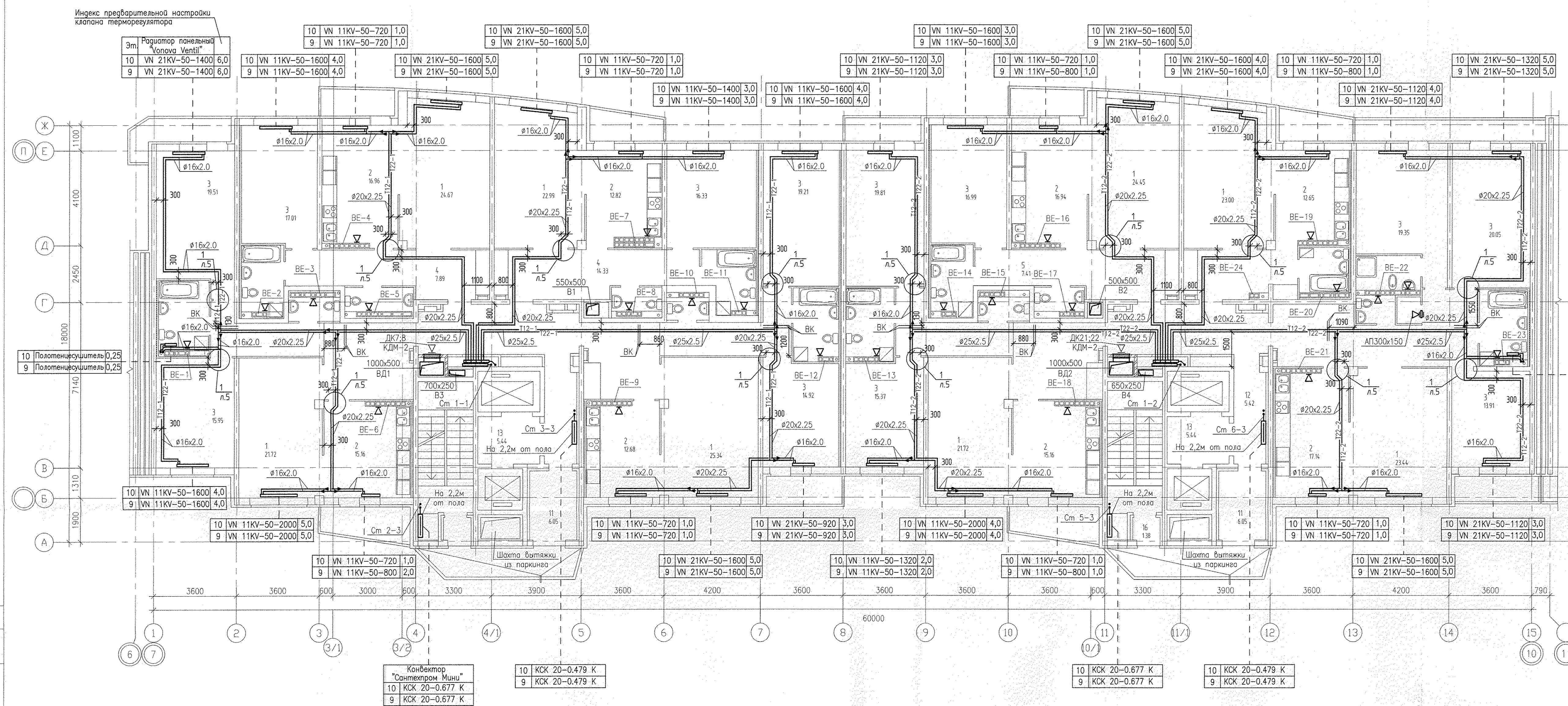
ПОДПИСЬ И ДАТА
В.К. Курбанова 11.11.11
ЭП

ИМЯ, И.П. ПОДА
ПОДПИСЬ И ДАТА
В.К. Курбанова 11.11.11
ЭП

АКБ 122-03-0В			
Жилые дома повышенной этажности с торгово-офисными помещениями, пристроенным детским садом и подземным паркингом по улице Московской-Кубашева-Шейнина в Ленинском районе г. Екатеринбург.			
Изм.	Кол.уч.	Лист	Дата
16-этажный двухсекционный жилой дом	Р	8	
Г.А.П. Гарант	Гл.спец. Пашаева	Разработчик Ласенко	Дата 11.11.11
План 8 этажа			АТОМСТРОЙКОМПЛЕКС

Экспликация помещений

Номер помещения	Наименование	Площадь, м2	Кат. помещения
1	Гостиная	187.33	
2	Кухня	119.51	
3	Спальня	208.41	
4	Холл	85.79	
5	Коридор	57.01	
6	Ванная	50.28	
7	Санузел	15.87	
8	Кладовая(гардеробная)	1.14	
9	Балкон	32.99	
10	Лоджия	14.91	
Итого		773.24	
Общедомовые помещения			
11	Тамбур	12.10	
12	Коридор	10.84	
13	Лифтовой холл	10.88	
14	Коридор	29.94	
15	Лестничная клетка	28.90	
16	Тамбур	2.76	
17	Переходная лоджия	15.36	
Итого		110.78	



Примечания:
1. Тип решеток не указанных на плане принять по ГОСТ13448-82 - РВП-3 120x200.

СОГЛАСОВАНО
И.П. ПОДА. ПЛАНИРОВАНИЕ
АР ВК ЗИ
Буллова Курбанова Сырнова

ПОДПИСЬ И ДАТА
ВЗМ. ИНВ. N

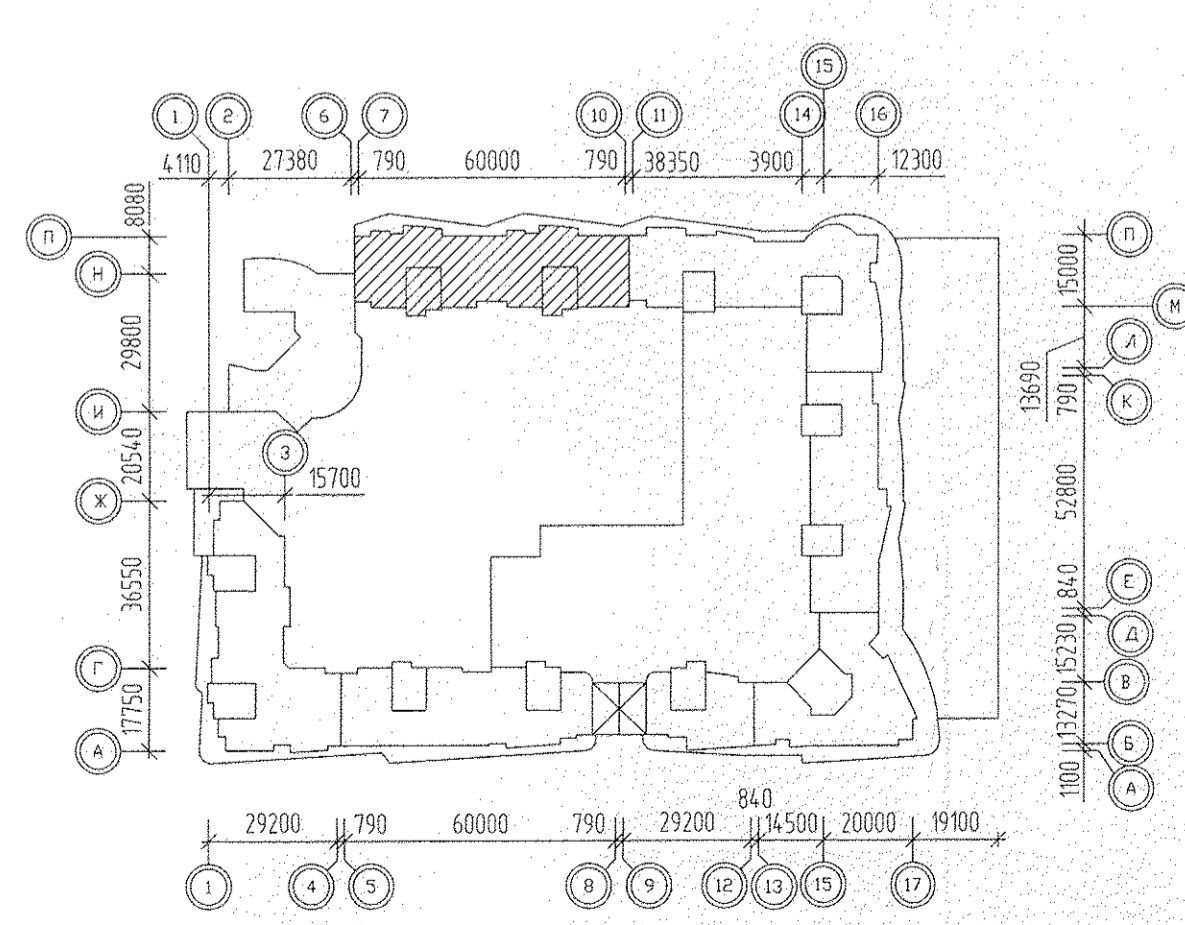
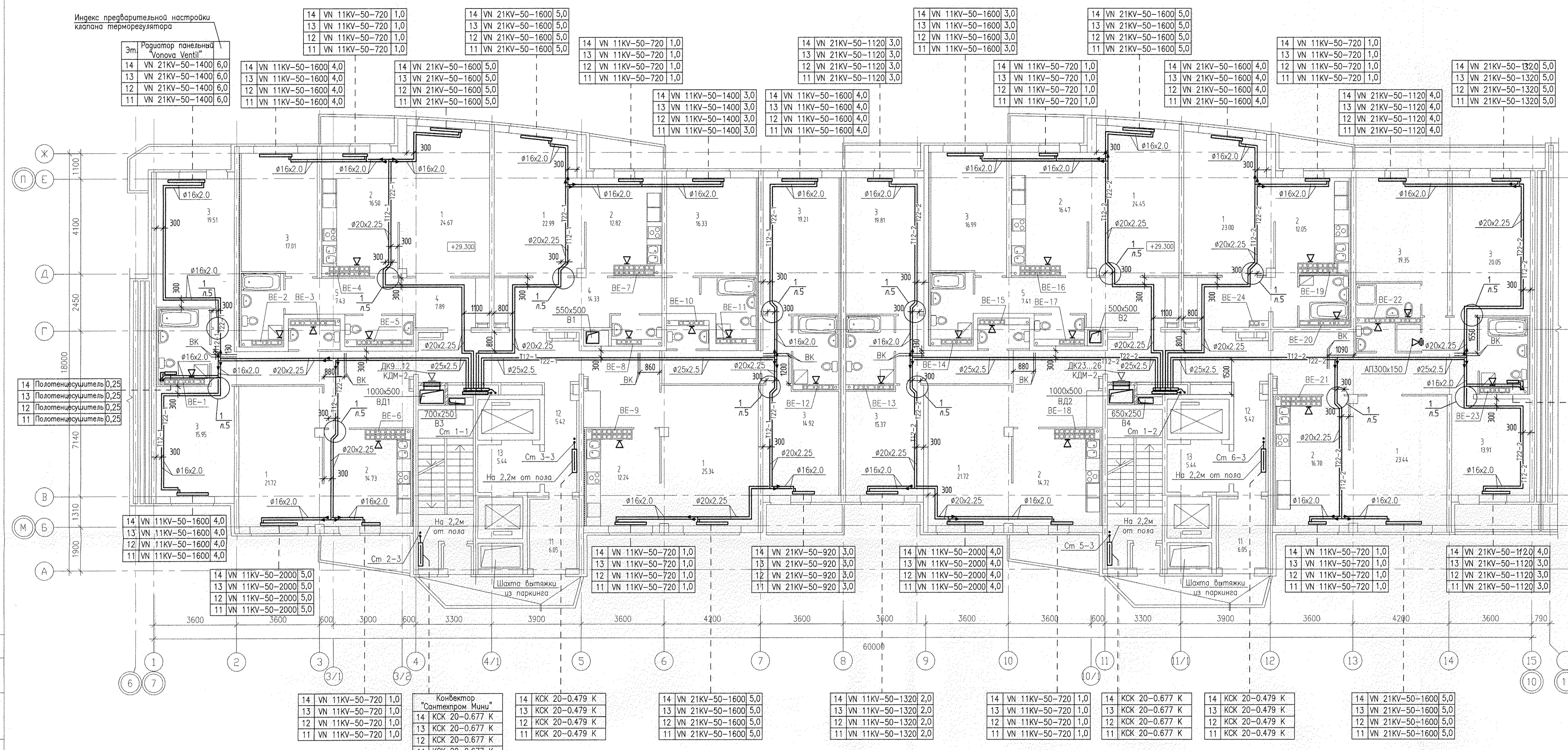
СОГЛАСОВАНО
И.П. ПОДА. ПЛАНИРОВАНИЕ
АР ВК ЗИ
Буллова Курбанова Сырнова

АКБ:122-03-0В					
Жилые дома повышенной этажности с торгово-офисными помещениями, пристроенным детским садом и подземным паркингом по улице Московской-Кубышева-Шевникова в Ленинском районе г. Екатеринбург.					
Имя	Колуч.	Лист	N дри.	Листов	Дата
Г. А. П.	Гаранин	9	11.11	9	11.11
Гл. спец.	Пашова	9	11.11	9	11.11
Проверил	Пашова	9	11.11	9	11.11
Разработал	Лясенко	9	11.11	9	11.11
16-этажный двухсекционный жилой дом			Страница	Лист	Листов
План 9, 10 этажей			Р	9	
ЗАО КОРПОРАЦИЯ АТОМСТРОЙКОМПЛЕКС					

Экспликация помещений

Номер помещения	Наименование	Площадь, м2	Кат. помещения
1	Гостиная	187.33	
2	Кухня	116.23	
3	Спальня	208.41	
4	Холл	85.79	
5	Коридор	57.01	
6	Ванная	50.28	
7	Санузел	15.87	
8	Кладовая (гардеробная)	1.14	
9	Балкон	32.99	
10	Лоджия	14.91	
	Итого	769.96	
Общедомовые помещения			
11	Тамбур	12.10	
12	Коридор	10.84	
13	Лифтовой холл	10.88	
14	Коридор	29.94	
15	Лестничная клетка	26.90	
16	Тамбур	2.76	
17	Переходная лоджия	15.36	
	Итого	110.78	

14	Полотенцосушитель	0,25
13	Полотенцосушитель	0,25
12	Полотенцосушитель	0,25
11	Полотенцосушитель	0,25



Примечания:
1. Тип решеток не указанных на плане принять по ГОСТ13448-82 - РВП-3 120x200.

СОГЛАСОВАНО
С.С. Смирнова
11.11.11

СОГЛАСОВАНО
С.С. Смирнова
11.11.11

ПОДПИСЬ И ДАТА
В.А.М. Мещеряков
11.11.11

ИМЬ И ПОДА
П.А.М. Мещеряков
11.11.11

АКБ.122-03-0В

Жилые дома повышенной этажности с торгово-офисными помещениями, пристроенным детским садом и подземным паркингом по улице Московской-Кубашева-Шенникова в Ленинском районе г. Екатеринбург.

16-этажный двухсекционный жилой дом

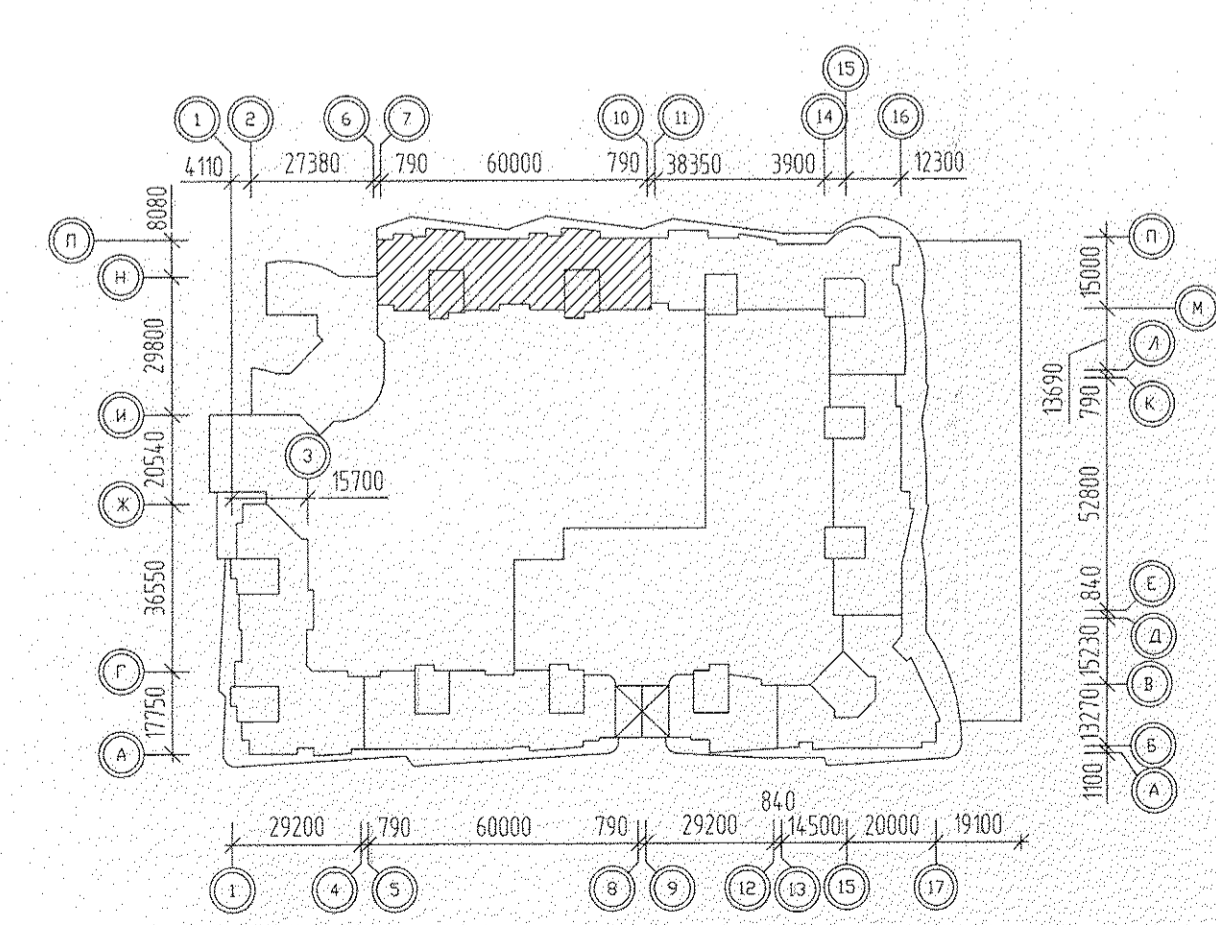
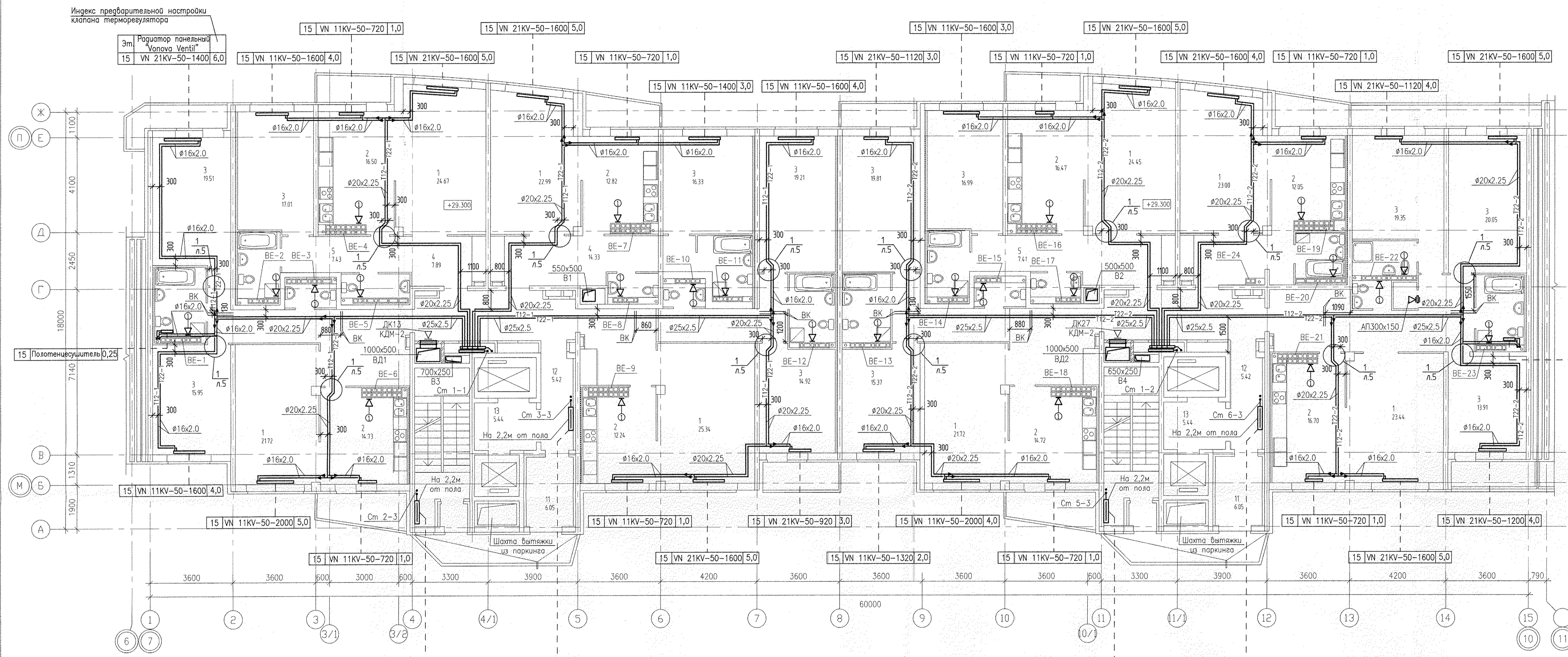
Страница 10

Г.А.П. Гаранин 11.11.11
Л.С.П. Пашаева 11.11.11
Проверил Пашаева 11.11.11
Разработал Лисенко 11.11.11

ЗАКОННОСТЬ
АТОМСТРОЙКОМПЛЕКС

Экспликация помещений

Номер помещения	Наименование	Площадь м ²	Кол. помещений
1	Гостиная	187.33	
2	Кухня	116.23	
3	Спальня	208.41	
4	Холл	85.79	
5	Коридор	57.01	
6	Ванная	50.28	
7	Санузел	15.87	
8	Кладовая(гардеробная)	1.14	
9	Балкон	32.99	
10	Лоджия	14.91	
	Итого	769.96	
Общедомовые помещения			
11	Тамбур	12.10	
12	Коридор	10.84	
13	Лифтовой холл	10.88	
14	Коридор	29.94	
15	Лестничная клетка	28.90	
16	Тамбур	2.76	
17	Переходная лоджия	15.36	
	Итого	110.78	



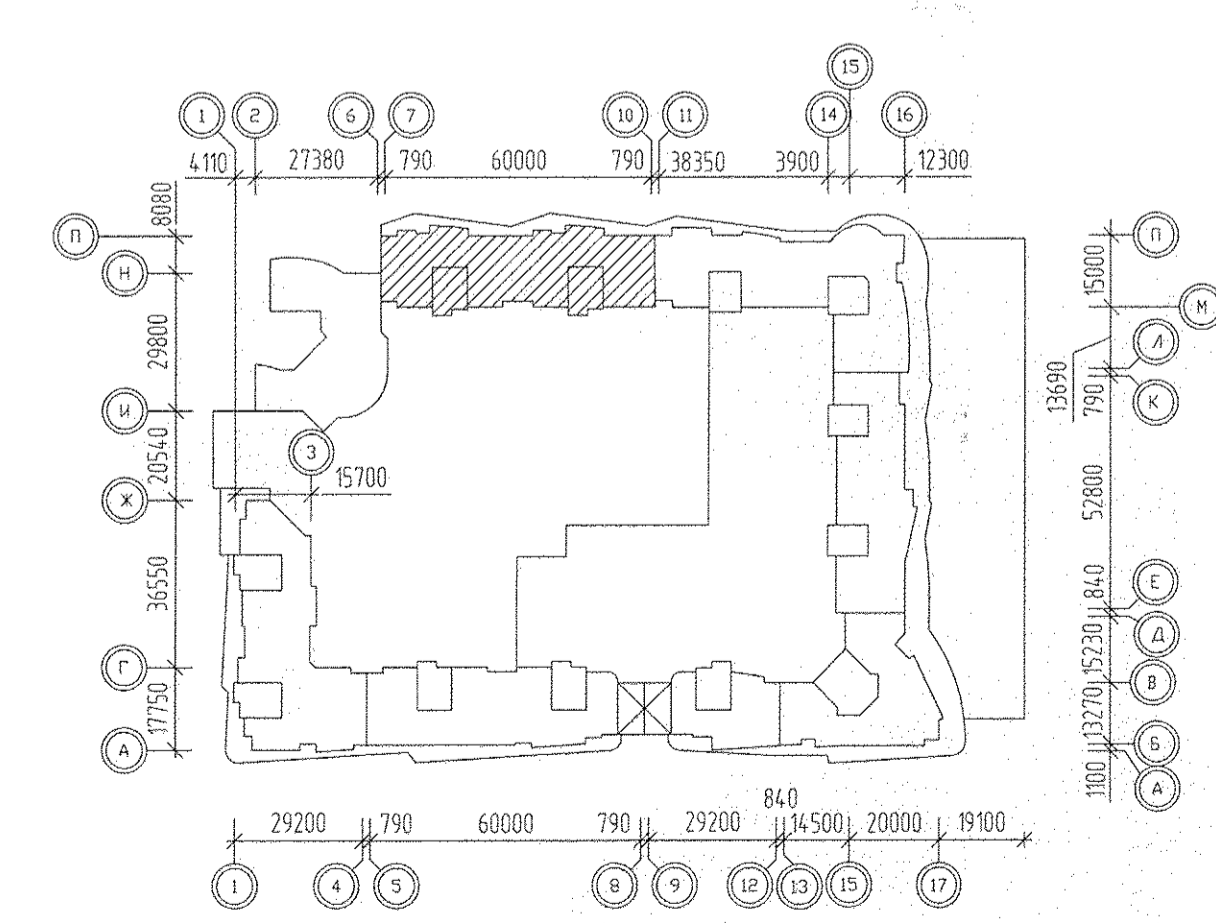
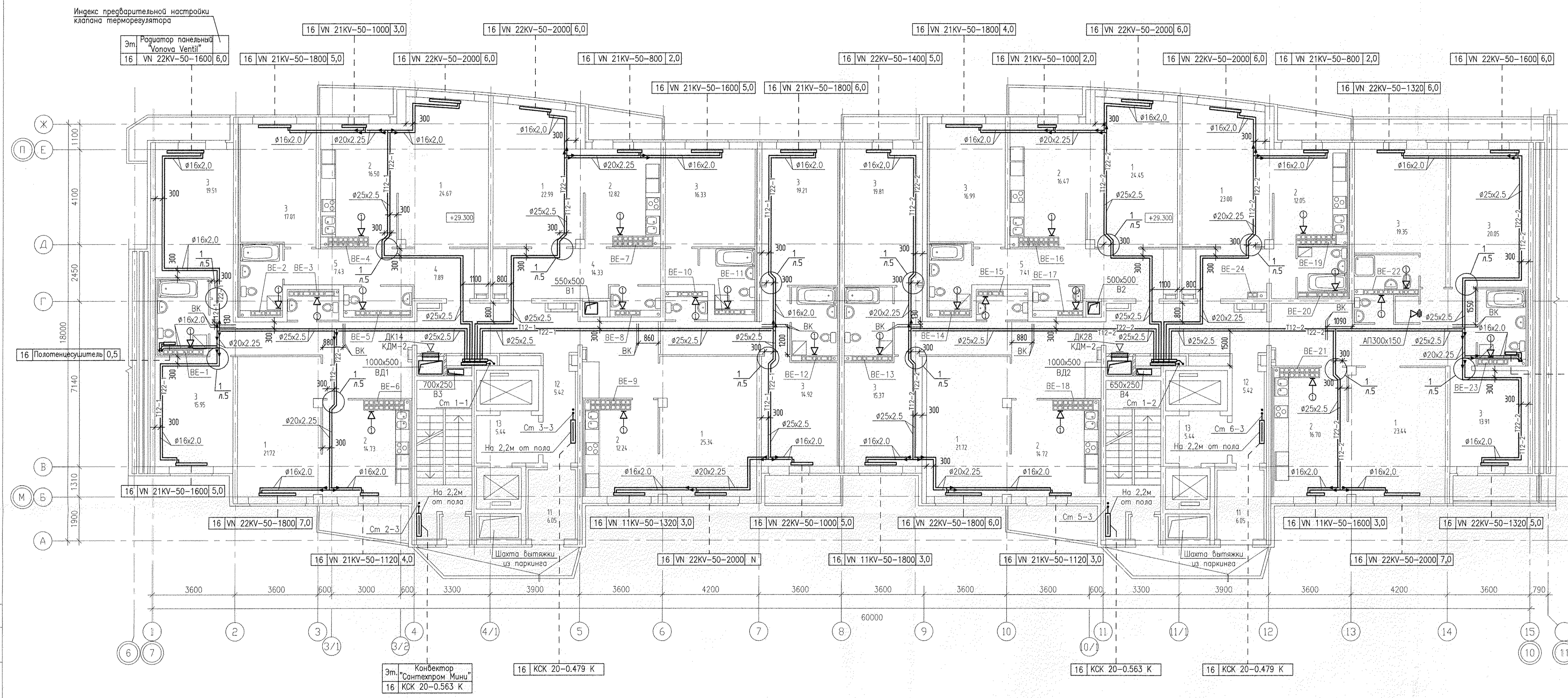
Условные обозначения:
 $\leftarrow \rightarrow \text{O}$ - бытовой осевой вентилятор "ВЕНТС 100 Д"

СОГЛАСОВАНО
 АР Буняева
 ВК Куряева
 ЗП Кошарева
 ПОДПИСЬ И ДАТА
 ИНВ. И ПОДЛ.
 СОГЛАСОВАНО
 АР Буняева
 ВК Куряева
 ЗП Кошарева
 ПОДПИСЬ И ДАТА
 ИНВ. И ПОДЛ.

Изм.		Кол.уч.	Лист	N док.	Подпись	Дата	АКБ 122-03-0В		
Жилые дома повышенной этажности с торгово-офисными помещениями, пристроенным детским садом и подземным паркингом по улице Московской-Кубашева-Шенникова в Ленинском районе г. Екатеринбурга.							Стация	Лист	Листов
16-этажный двухсекционный жилой дом							P	11	
План 15 этажа							АТОМСТРОЙКОМПЛЕКС		
Г. А. П.	Гаранин					11.11			
Гл. спец.	Пашаева					11.11			
Проверил	Пашаева					11.11			
Разработал	Ласенко					11.11			

Экспликация помещений

Номер помещения	Наименование	Площадь, м ²	Кот. помещения
1	Гостиная	187.33	
2	Кухня	116.23	
3	Спальня	208.41	
4	Холл	85.79	
5	Коридор	57.01	
6	Ванная	50.28	
7	Санузел	15.87	
8	Кладовая (гардеробная)	1.14	
9	Балкон	32.99	
10	Лоджия	14.91	
	Итого	769.96	
Общедомовые помещения			
11	Тамбур	12.10	
12	Коридор	10.84	
13	Лифтовой холл	10.88	
14	Коридор	29.94	
15	Лестничная клетка	28.90	
16	Тамбур	2.76	
17	Переходная лоджия	15.36	
	Итого	110.78	



Условные обозначения:
 ◀-○ - битовой осевой вентилятор "ВЕНТС 100 Д"

СОГЛАСОВАНО
 АР Буряков
 ВК Курбанов
 ЭИ Сидорова

ПОДПИСЬ И ДАТА
 ИМЯ И ПОД.А. ПИДВЕШЬНИКОВА

Изм.				Лист				Дата			
Г.А.П.	Гаранин	11.11		Р	12			11.11			
Гл.спец.	Пашаева	11.11		АО КОРПОРАЦИЯ АТОМСТРОЙКОМПЛЕКС							
Проверил	Пашаева	11.11									
Разработал	Лисенко	11.11									

АКБ.122-03-0В
 Жилые дома повышенной этажности с торгово-офисными помещениями, пристроенным детским садом и подземным паркингом на улице Московской-Кубашева-Шейкина в Ленинском районе г. Екатеринбург.

16-этажный блочеконный жилой дом

План 16 этажа